

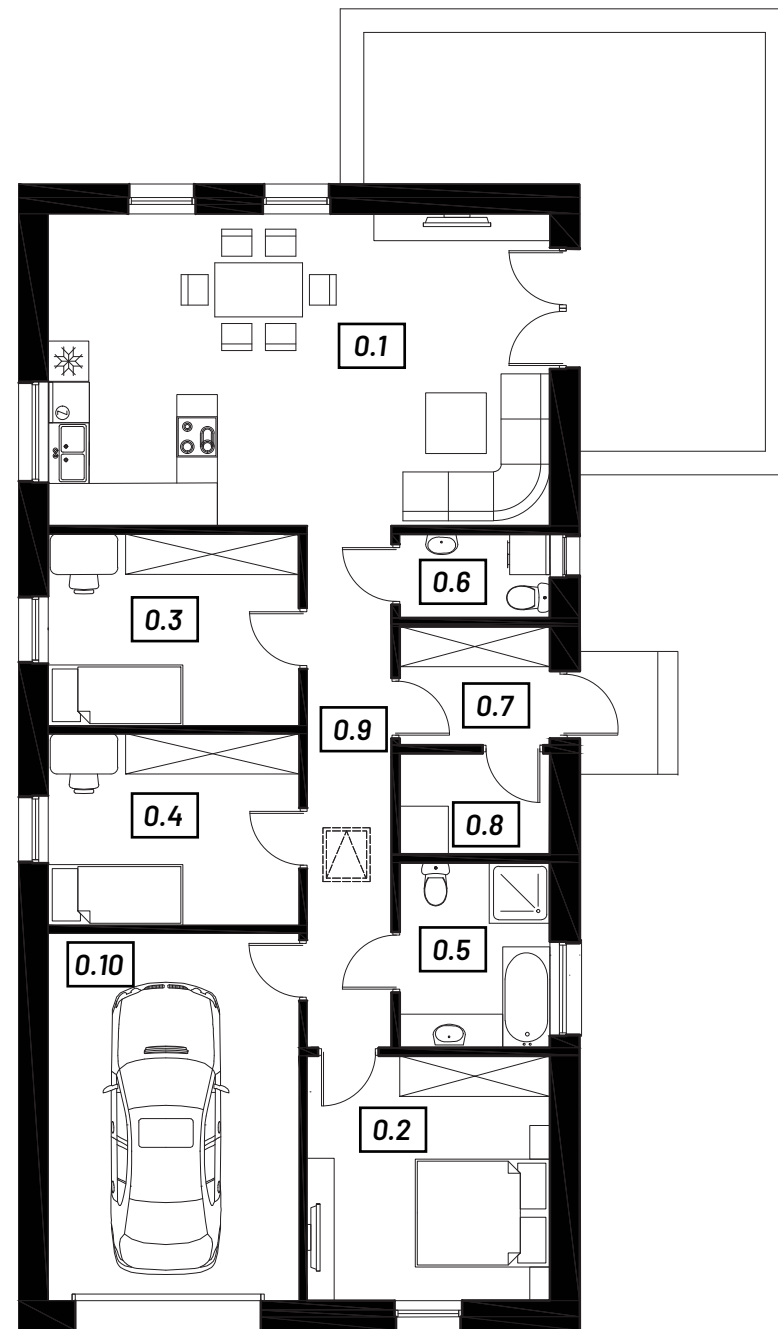
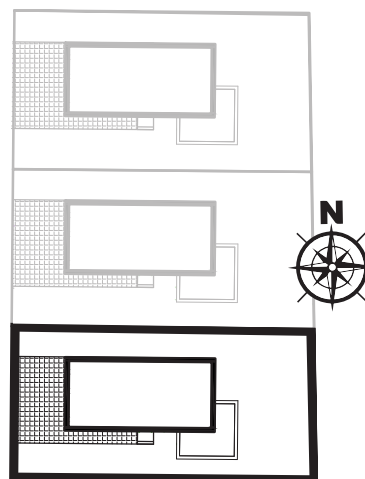
Budynek nr 3

powierzchnia całkowita: 114,76m²

działka: 609m²

Zestawienie pomieszczeń

0.1	Salon z aneksem	34,44m ²
0.2	Sypialnia	13,07m ²
0.3	Pokój 1	10,56m ²
0.4	Pokój 2	10,56m ²
0.5	Łazienka	6,13m ²
0.6	WC	2,78m ²
0.7	Wiatrołap	3,93m ²
0.8	Kotłownia	3,35m ²
0.9	Komunikacja	9,67m ²
0.10	Garaż	20,27m ²
Razem		114,76m²



Standard wykończenia

Fundament

- ławy fundamentowe z betonu wodoodpornego B25
- ściany fundamentowe z bloczków betonowych malowanych obustronnie masą hydroizolacyjną
- izolacja termiczna ścianek fundamentowych styropianem o grubości 12cm

Ściany

- zewnątrzne ściany (nośne) z betonu komórkowego o grubości 24cm
- wewnętrzne ściane (działowe) z betonu komórkowego o grubości 12cm
- ściany od wewnątrz pokryte tynkiem gipsowym

Dach

- prefabrykowana konstrukcja drewniana w technologii MiTek
- dach pokryty dachówką betonową w kolorze grafitowym
- poddasze nieużytkowe

Elewacja

- izolacja termiczna ścian zewnętrznych – styropian o grubości 20cm
- ocieplenie wykończone tynkiem mineralnym o gramaturze 2mm
- wstawki z masy imitującej beton architektoniczny według projektu elewacji

Stolarka

- stolarka okienna (pakiet 3 szybowy) w kolorze grafitowym od zewnątrz, białym od wewnątrz
- brama garażowa (z automatem otwierającym) w kolorze grafitowym
- drzwi wejściowe w kolorze grafitowym z pionowym przeszkleniem
- elektryczne rolety zewnętrzne w kolorze grafitowym (sterowane elektrycznie i z pilota)

Posadzki

- posadzka betonowa na styropianie 15cm

Strop

- strop lekki (drewniany) z podwieszanym sufitem na stelażu
- aluminiowym z płyt GK
- ocieplenie stropu wełną mineralną o grubości 30cm

Ogrodzenie

- ogrodzenie z siatki panelowej 3D
- brama i furka z ogrodzenia systemowego na słupkach 10x10cm w kolorze grafitowym

Instalacje

- wod. kan
- elektryczna
- alarmowa
- telewizyjna
- internetowa
- c.o. (ogrzewanie podłogowe)

Ogrzewanie

- pompa ciepła

Zagospodarowanie terenu

- wjazd do garażu, wejście do domu, taras, opaska dookoła domu z kostki betonowej w kolorze grafitowym

Wentylacja

- wentylacja mechaniczna (rekuperacja)

Zmiana zastosowanych w trakcie budowy materiałów i technologii jest dopuszczalna pod warunkiem, że nie pogorszy to walorów użytkowych przedmiotu umowy oraz nie obniży standardu.

Standard wykończenia

Fundament

- ławy fundamentowe z betonu wodoodpornego B25
- ściany fundamentowe z bloczków betonowych malowanych obustronnie masą hydroizolacyjną
- izolacja termiczna ścianek fundamentowych styropianem o grubości 12cm

Ściany

- zewnątrzne ściany (nośne) z betonu komórkowego o grubości 24cm
- wewnętrzne ściane (działowe) z betonu komórkowego o grubości 12cm
- ściany od wewnątrz pokryte tynkiem gipsowym

Dach

- prefabrykowana konstrukcja drewniana w technologii MiTek
- dach pokryty dachówką betonową w kolorze grafitowym
- poddasze nieużytkowe

Elewacja

- izolacja termiczna ścian zewnętrznych – styropian o grubości 20cm
- ocieplenie wykończone tynkiem mineralnym o gramaturze 2mm
- wstawki z masy imitującej beton architektoniczny według projektu elewacji

Stolarka

- stolarka okienna (pakiet 3 szybowy) w kolorze grafitowym od zewnątrz, białym od wewnątrz
- brama garażowa (z automatem otwierającym) w kolorze grafitowym
- drzwi wejściowe w kolorze grafitowym z pionowym przeszkleniem
- elektryczne rolety zewnętrzne w kolorze grafitowym (sterowane elektrycznie i z pilota)

Posadzki

- posadzka betonowa na styropianie 15cm

Strop

- strop lekki (drewniany) z podwieszanym sufitem na stelażu
- aluminiowym z płyt GK
- ocieplenie stropu wełną mineralną o grubości 30cm

Ogrodzenie

- ogrodzenie z siatki panelowej 3D
- brama i furka z ogrodzenia systemowego na słupkach 10x10cm w kolorze grafitowym

Instalacje

- wod. kan
- elektryczna
- alarmowa
- telewizyjna
- internetowa
- c.o. (ogrzewanie podłogowe)

Ogrzewanie

- pompa ciepła

Zagospodarowanie terenu

- wjazd do garażu, wejście do domu, taras, opaska dookoła domu z kostki betonowej w kolorze grafitowym

Wentylacja

- wentylacja mechaniczna (rekuperacja)

Zmiana zastosowanych w trakcie budowy materiałów i technologii jest dopuszczalna pod warunkiem, że nie pogorszy to walorów użytkowych przedmiotu umowy oraz nie obniży standardu.

Standard wykończenia

Fundament

- ławy fundamentowe z betonu B20
- ściany fundamentowe z bloczków betonowych malowanych obustronnie masą hydroizolacyjną
- izolacja termiczna ścianek fundamentowych styropianem o grubości 12cm

Ściany

- zewnątrzne ściany (nośne) z betonu komórkowego o grubości 24cm
- wewnętrzne ściane (działowe) z betonu komórkowego o grubości 12cm
- ściany od wewnątrz pokryte tynkiem gipsowym

Dach

- prefabrykowana konstrukcja drewniana w technologii MiTek
- dach pokryty dachówką betonową w kolorze grafitowym
- poddasze nieużytkowe

Elewacja

- izolacja termiczna ścian zewnętrznych – styropian o grubości 20cm
- ocieplenie wykończone tynkiem mineralnym o gramaturze 2mm
- wstawki z masy imitującej beton architektoniczny według projektu elewacji

Stolarka

- stolarka okienna (pakiet 3 szybowy) w kolorze grafitowym od zewnątrz, białym od wewnątrz
- brama garażowa (z automatem otwierającym) w kolorze grafitowym
- drzwi wejściowe w kolorze grafitowym z pionowym przeszkleniem
- elektryczne rolety zewnętrzne w kolorze grafitowym (sterowane elektrycznie i z pilota)

Posadzki

- posadzka betonowa na styropianie 15cm

Strop

- strop lekki (drewniany) z podwieszanym sufitem na stelażu
- aluminiowym z płyt GK
- ocieplenie stropu wełną mineralną o grubości 30cm

Ogrodzenie

- ogrodzenie z siatki panelowej 3D
- brama i furka z ogrodzenia systemowego na słupkach 10x10cm w kolorze grafitowym

Instalacje

- wod. kan
- elektryczna
- alarmowa
- telewizyjna
- internetowa
- c.o. (ogrzewanie podłogowe)

Ogrzewanie

- pompa ciepła

Zagospodarowanie terenu

- wjazd do garażu, wejście do domu, taras, opaska dookoła domu z kostki betonowej w kolorze grafitowym

Wentylacja

- wentylacja mechaniczna (rekuperacja)

Zmiana zastosowanych w trakcie budowy materiałów i technologii jest dopuszczalna pod warunkiem, że nie pogorszy to walorów użytkowych przedmiotu umowy oraz nie obniży standardu.

Standard wykończenia

Fundament

- ławy fundamentowe z betonu b20
- ściany fundamentowe z bloczków betonowych malowanych obustronnie masą hydroizolacyjną
- izolacja termiczna ścianek fundamentowych styropianem o grubości 12cm

Ściany

- zewnątrzne ściany (nośne) z betonu komórkowego o grubości 24cm
- wewnętrzne ściane (działowe) z betonu komórkowego o grubości 12cm
- ściany od wewnątrz pokryte tynkiem gipsowym

Dach

- prefabrykowana konstrukcja drewniana w technologii MiTek
- dach pokryty dachówką betonową w kolorze grafitowym
- poddasze nieużytkowe

Elewacja

- izolacja termiczna ścian zewnętrznych – styropian o grubości 20cm
- ocieplenie wykończone tynkiem mineralnym o gramaturze 2mm
- wstawki z masy imitującej drewno według projektu elewacji

Stolarka

- stolarka okienna (pakiet 3 szybowy) w kolorze grafitowym od zewnątrz, białym od wewnątrz
- brama garażowa (z automatem otwierającym) w kolorze grafitowym
- drzwi wejściowe w kolorze grafitowym z pionowym przeszkleniem
- elektryczne rolety zewnętrzne w kolorze grafitowym (sterowane elektrycznie i z pilota)

Posadzki

- posadzka betonowa na styropianie 15cm

Strop

- strop lekki (drewniany) z podwieszanym sufitem na stelażu
- aluminiowym z płyt GK
- ocieplenie stropu wełną mineralną o grubości 30cm

Ogrodzenie

- ogrodzenie z siatki panelowej 3D
- brama i furka z ogrodzenia systemowego na słupkach 10x10cm w kolorze grafitowym

Instalacje

- wod. kan
- elektryczna
- alarmowa
- telewizyjna
- internetowa
- c.o. (ogrzewanie podłogowe)

Ogrzewanie

- pompa ciepła

Zagospodarowanie terenu

- wjazd do garażu, wejście do domu, taras, opaska dookoła domu z kostki betonowej w kolorze grafitowym

Wentylacja

- wentylacja mechaniczna (rekuperacja)
- wentylacja grawitacyjna garażu

Zmiana zastosowanych w trakcie budowy materiałów i technologii jest dopuszczalna pod warunkiem, że nie pogorszy to walorów użytkowych przedmiotu umowy oraz nie obniży standardu.