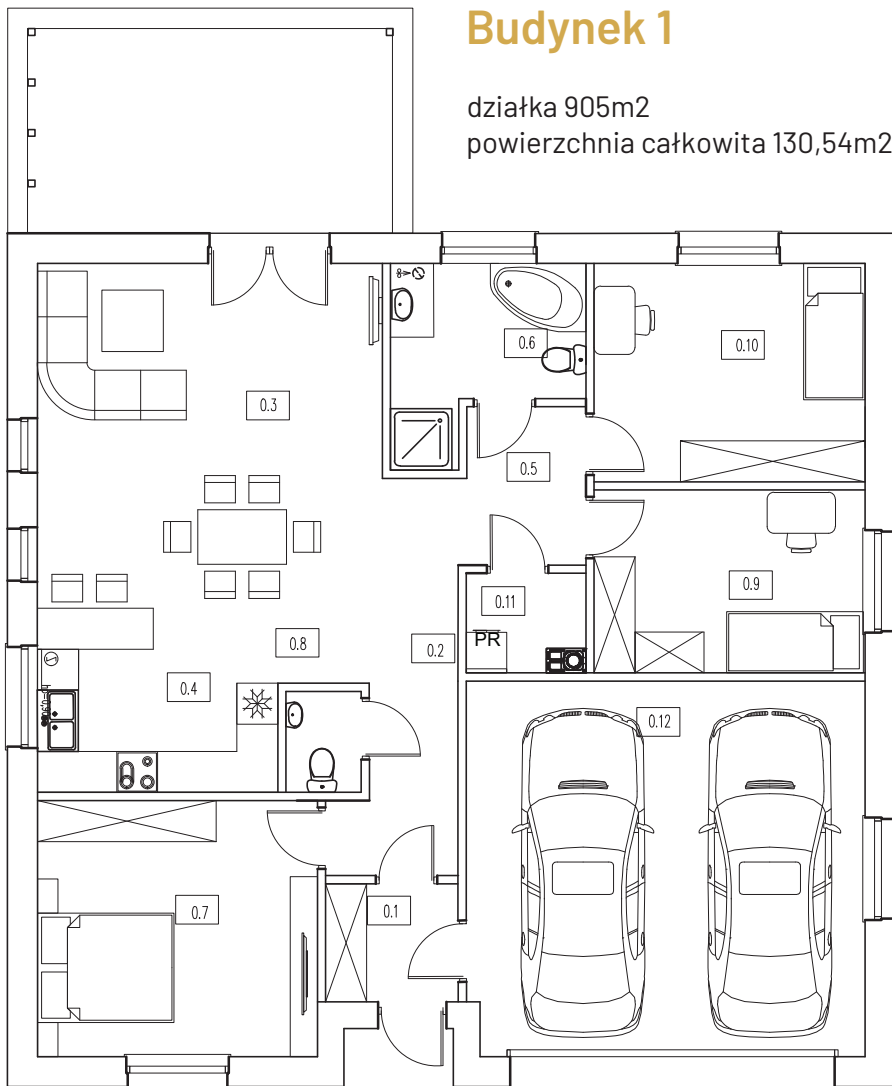


Budynek 1

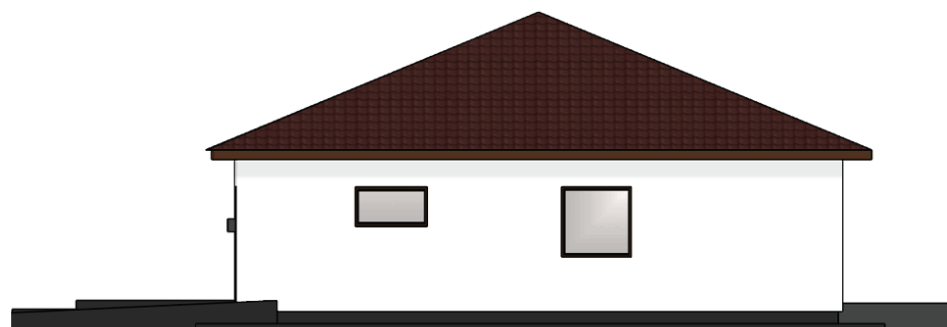
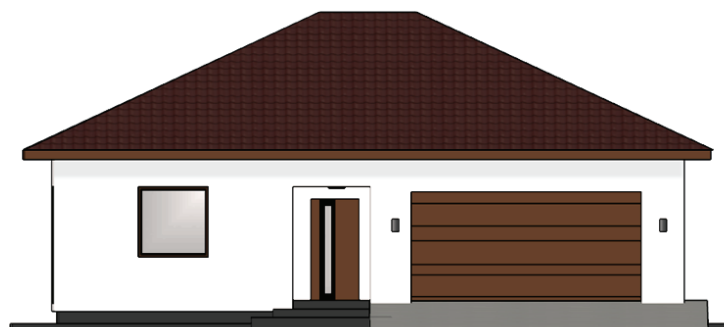
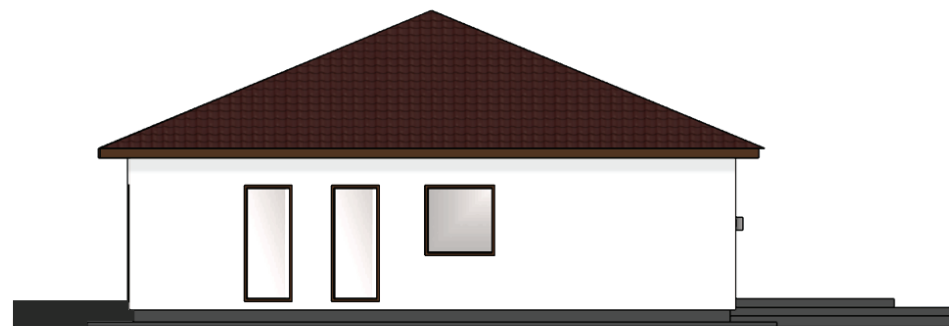
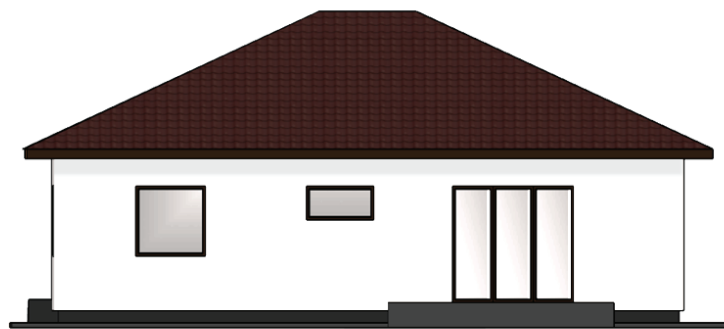
działka 905m²
powierzchnia całkowita 130,54m²



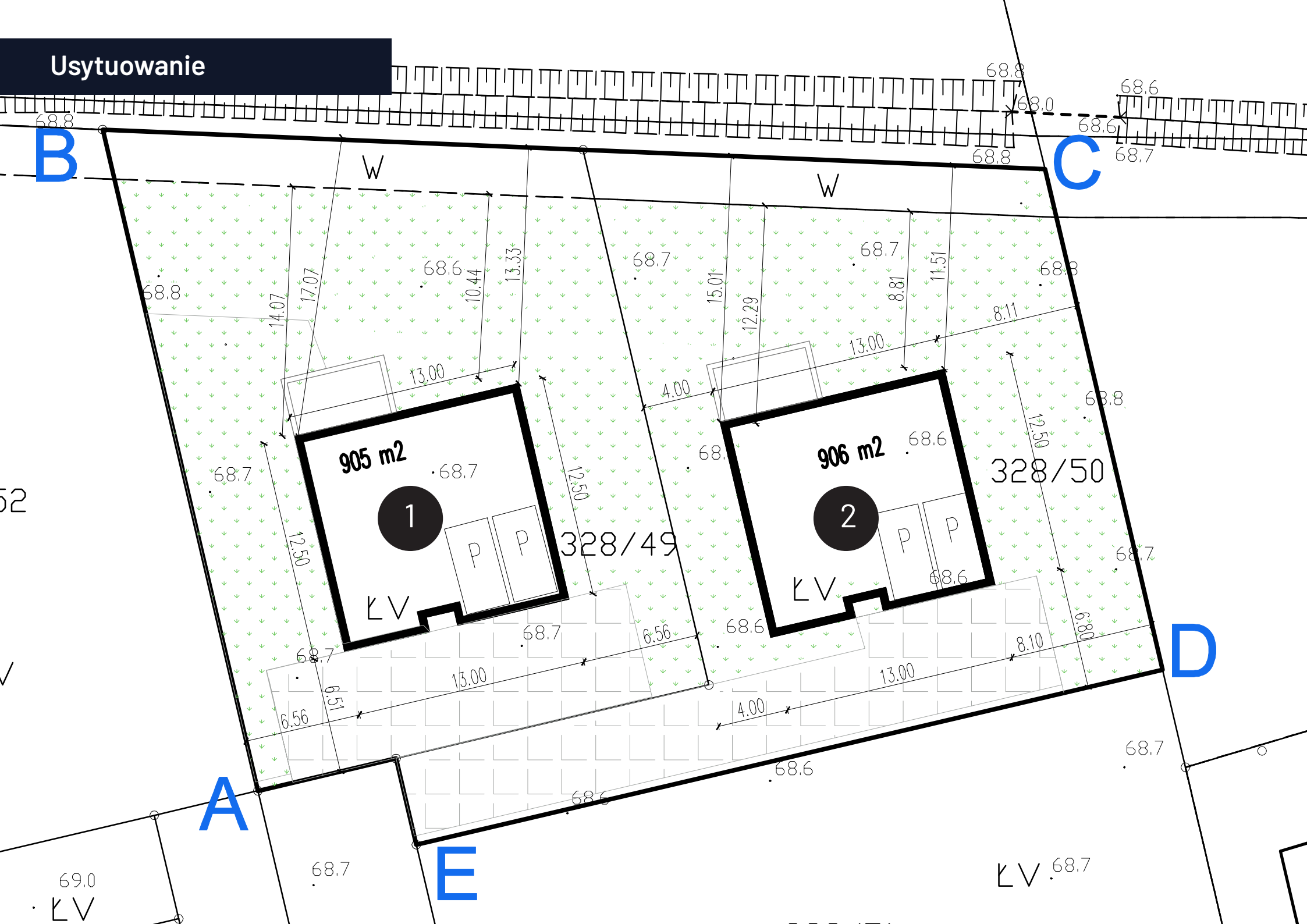
Zestawienie pomieszczeń

0.1	Wiatrołap	3,21m ²
0.2	Komunikacja	4,22m ²
0.3	Salon + jadalnia	30,35m ²
0.4	Kuchnia	9,32m ²
0.5	Komunikacja	3,88m ²
0.6	Łazienka	6,48m ²
0.7	Sypialnia	15,06m ²
0.8	WC	1,52m ²
0.9	Pokój 1	10,36m ²
0.10	Pokój 2	12,40m ²
0.11	Kotłownia	2,24m ²
0.12	Garaż	31,50m ²
Razem		130,54m²

Elewacje



Usytuowanie



Standard wykończenia

Fundament

- ławy fundamentowe z betonu b20
- ściany fundamentowe z bloczków betonowych malowanych obustronnie masą hydroizolacyjną
- izolacja termiczna ścianek fundamentowych styropianem o grubości 12cm

Ściany

- zewnątrzne ściany (nośne) z betonu komórkowego o grubości 24cm
- wewnętrzne ściany (działowe) z betonu komórkowego o grubości 12cm
- ściany od wewnątrz pokryte tynkiem cementowo-wapiennym

Dach

- prefabrykowana konstrukcja drewniana w technologii MiTek
- dach pokryty dachówką betonową w kolorze ciemnobrązowym
- poddasze nieużytkowe

Elewacja

- izolacja termiczna ścian zewnętrznych – styropian o grubości 20cm
- ocieplenie wykończone tynkiem mineralnym o gramaturze 2mm

Stolarka

- stolarka okienna (pakiet 3 szybowy) w kolorze winchester od zewnątrz, białym od wewnątrz
- brama garażowa (z automatem otwierającym) w kolorze winchester
- drzwi wejściowe w kolorze winchester z pionowym przeszkleniem
- elektryczne rolety zewnętrzne w kolorze winchester (sterowane elektrycznie i z pilota)

Posadzki

- posadzka betonowa na styropianie 15cm

Strop

- strop lekki (drewniany) z podwieszanym sufitem na stelażu
- aluminiowym z płyt GK
- ocieplenie stropu od góry wełną mineralną o grubości 30cm

Instalacje

- wod. kan
- elektryczna
- alarmowa
- telewizyjna
- internetowa
- c.o. w instalacji podłogowej (zakup kotła/pieca po stronie kupującego)

Taras

- kostka lub wylewka betonowa na tarasie

Wentylacja

- wentylacja hybrydowa

Zmiana zastosowanych w trakcie budowy materiałów i technologii jest dopuszczalna pod warunkiem, że nie pogorszy to walorów użytkowych przedmiotu umowy.